

ҚР ӘМ Тіркеу қызметі және құқықтық көмек көрсету комитетінің

"Ақмола облысы бойынша жылжымайтын мүлік жөніндегі орталығы" РМҚК

Комитет Регистрационной службы и оказания правовой помощи МЮ РК

РГКП "Центр по недвижимости по Акмолинской области"

Тіркелетін жылжымайтын мүлік объектісіне
(кеппәтерлі тұрғын үйлер, офистар, өндірістік, сауда объектілері және т.б.)
ТЕХНИКАЛЫҚ ПАСПОРТ (Н-2) / ТЕХНИЧЕСКИЙ ПАСПОРТ (Ф-2)
на регистрируемые объекты недвижимости
(многоквартирные жилые дома, офисы, промышленные, торговые объекты и т.п.)

1. Облысы Область	Акмолинская
2. Ауданы Район	Аршальинский
3. Қала (кенті, елді мекені) Город (поселок, населенный пункт)	Константиновка, Константиновка АУЛ(СЕЛО) Константиновский, АУЛ(СЕЛО) Константиновка
4. Қаладағы аудан Район в городе	
5. Мекен-жайы Адрес	Центральная көш., 41 ул. Центральная, ст-е 41
6. Кадастрлық нөмір Кадастровый номер	01:005:025:586:41
7. Түгендеу нөмір Инвентарный номер	224
8. Нысаналы мақсаты (жоспары бойынша литер) Целевое назначение (литер по плану)	A
9. Қордың санаты Категория фонда	нежилой фонд

ЖАЛПЫ МӘЛІМЕТТЕР / ОБЩИЕ СВЕДЕНИЯ

1. Сериясы, жобаның түрі Серия, тип проекта		8. Тұрғын емес үй-жайдың ауданы Площадь нежилых пом-ий	2355,8
2. Қабат саны Число этажей	2	9. Пәтер саны Число квартир	
3. Құрылыс ауданы Площадь застройки	1971,3	10. Үй-жайлар, бөлмелер саны Число помещений, комнат	67
4. Ғимараттың ауқымы Объем здания	11828	11. Қабырға материалы Материал стен	Кирпичные
Жалпы алаңы Общая площадь	2355,8	12. Салынған жылы Год постройки	1970
Балконның, лоджияның және т.б. алаңы Площадь балкона, лоджии ж.б.		13. Табиғи тозу Физический износ	35
Тұрғын ауданы Жилая площадь			

Паспорт
Паспорт составлен по состоянию на

31.10.2011

ж. жағдайы бойынша жасалған
г.

Директор
Директор

Калманбаев К. Ж.
(қолы / подпись)

М.О.
М.П.



А (1970) - Школа

АУДАҢДАРДЫ БӨЛУ / РАСПРЕДЕЛЕНИЕ ПЛОЩАДИ

№	Тұрғын пәтер саны Количество жилых квартир	Жекелеген пәтерлерде В отдельных квартирах	Деліз тәрізді үй-жайларда В помещениях коридорного типа	Жатахканаларда В общежитиях	Қонақүйлерде В гостиницах	Ортақ аудан есебінен / Из общего числа площади					Бөлмелер саны бойынша пәтердің орналуы / Распределение квартир по числу комнат						
						мансардтарда в мансардах	жертөлелерде в подвалах	төменгі қабаттарда в цокольных этажах	барактарда в бараках	1-бөлмелі 1-комнатные	2-бөлмелі 2-комнатные	3-бөлмелі 3-комнатные	4-бөлмелі 4-комнатные	5-бөлмелі 5-комнатные			
01	Тұрғын бөлме саны Количество жилых комнат																
02	Жалпы аудан, м2 Общая площадь, м2																
03	Тұрғын ауданы, м2 Жилая площадь, м2																
04	Жіпалау ауданы, м2 Жилая площадь, м2																

ТҮРҒЫН ЕМЕС ҮЙ-ЖАЙЛАР / НЕЖИЛЫЕ ПОМЕЩЕНИЯ

Ауданы Площадь	Тұрғын емес үй-жайлардағы тұрғын ауданы Жилая площадь в нежилых помещениях	Саудалық Торговая	Өнеркәсіптік-өндірістік ғимараттар мен құрылыстар Промышленно-производственных зданий и сооружений	Койна Складская	Тұрмыстық қызмет көрсету Вытового обслуживания	Гараждар Гаражи	Ғылыми-білімдік, қоғамдық басқару ұйымдары және мекемелері т.б. Организаций и учреждений управления, научный, банковский, общественных и т.п.	Қоғамдық тамақтану Общественного питания
1	2	3	4	5	6	7	8	9
Негізгі Основная	18,5							47,3
Қосалқы Вспомогательная	18,5							47,3
Ауданы Площадь	Білім мекемелері Учреждений образования	Көлік ғимараттары мен құрылыстары Транспортных зданий и сооружений	Емдеуге арналған денсаулық сақтаулар Здравоохранения, лечебного назначения	Денешынықтыру және спорт Физкультуры и спорта	Мәдениет және өнер мекемелері Учреждений культуры и искусства	Инженерлік желілер құрылыстары Сооружений инженерных сетей	Басқалар Прочие	Барлығы Всего
1	10	11	12	13	14	15	16	17
Негізгі Основная	1149,7		15,5	160,7	135,3		828,8	2355,8
Қосалқы Вспомогательная	1149,7		15,5	160,7	135,3		828,8	2355,8

КОНСТРУКТИВТІК ЭЛЕМЕНТТЕРДІҢ ЖӘНЕ ИНЖЕНЕРЛІК ҚҰРАЛ-ЖАБДЫҚТАРДЫҢ ТЕХНИКАЛЫҚ СИПАТТАМАСЫ
ТЕХНИЧЕСКОЕ ОПИСАНИЕ КОНСТРУКТИВНЫХ ЭЛЕМЕНТОВ И ИНЖЕНЕРНОГО ОБОРУДОВАНИЯ

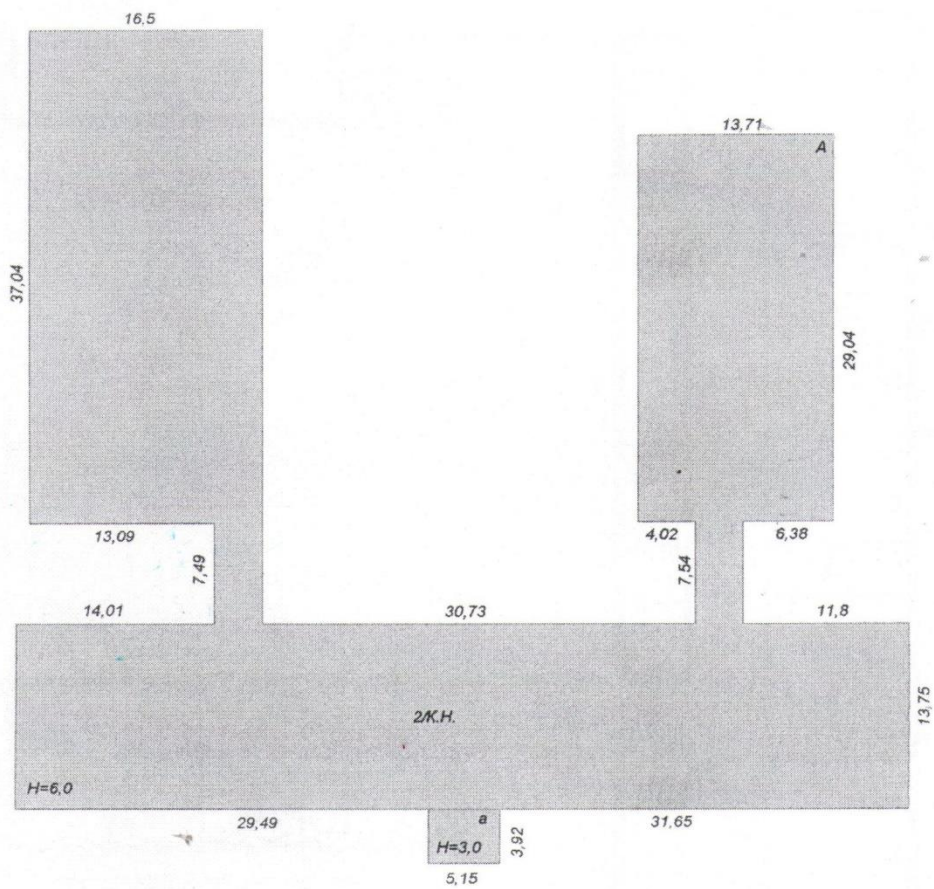
№	Конструктивтік элементтердің атауы Наименование конструктивных элементов		Конструктивтік элементтердің сипаттамасы (материал, өрленуі және т.б.) Описание конструктивных элементов (материал, отделка и т.д.)	Техникалық жағдайы (отыруы, шіруі, жарылғуы және т.б.) Техническое состояние (осадка, гниль, трещины и т.д.)	Тозу % Износ %	Ағымдағы өзгерістер / Текущие изменения	
1	2		3	4	5	6	
А (1970) - Школа							
1	Іргетасы Фундамент		ж/б блокі / ж/б блокі	қанағаттандырарлық / удовлетворительно	35		
2	а)	ішкі және сыртқы тұрақты қабырғалары наружные и внутренние капитальные стены	Кирпичные / Кирпичные	қанағаттандырарлық / удовлетворительно	35		
	б)	ара қабырға перегородки	Кирпичные / Кирпичные	қанағаттандырарлық / удовлетворительно	35		
3	Аражабын Перекрытия	шатырлық чердачное			0		
		қабатаралық междуэтажное			0		
4	шатыр кровля		Шиферная / Шиферная	қанағаттандырарлық / удовлетворительно	35		
5	Еден Полы	1-ші қабаттың 1-го этажа	БЕТОННЫЕ / БЕТОННЫЕ	қанағаттандырарлық / удовлетворительно	35		
		келесі қабаттардың последующих этажей			0		
6	Ойықтар Проемы	терезелер окна	прост/дерев / прост/дерев	қанағаттандырарлық / удовлетворительно	35		
		есіктер двери	прост/дерев / прост/дерев	қанағаттандырарлық / удовлетворительно	35		
7	Өрлеу жұмыстары Отделочные работы	ішкі внутренние	отш поб / отш поб	қанағаттандырарлық / удовлетворительно	35		
		сыртқы наружные	Обл.кирпичем / Обл.кирпичем	қанағаттандырарлық / удовлетворительно	35		
8	Ыстық су мен қамтамасыздандырылған Горячее водоснабжение						
9	Су құбыры / Водопровод						
10	Канализация / Канализация						
11	Электрмен жарықтандыру Электроосвещение		Электроосвещение	қанағаттандырарлық / удовлетворительно	35		
12	Жылу Отопление	пешті / печное					
13		газ пешті / печное газовое					
14		ЖЭО-нан / от ТЭЦ					
15		АГВ-дан / от АГВ					
16		жеке жылу қондырғылан от индивидуальной отопительной установки	газбен на газе				
17			қатты отын мен на твер-дом топливе	Индивидуальное на твердом топливе	қанағаттандырарлық / удовлетворительно	35	
18		аудандық қазандығынан от районной котельной	газбен на газе				
19	қатты отын мен на твер-дом топливе						
20	Басқа жұмыстар / Разные работы						

Техникалық паспортқа қоса берілетін құжаттардың тізбесі
 Перечень документов, прилагаемых к техническому паспорту:

- Қабаттық жоспарлар
Позтажные планы
- Қабаттық жоспарларға экспликация
Экспликация к позтажным планам
-

Ерекше белгілері / Особые отметки:

9,96
6
7,03
H=3,0



Акт приема-передачи объекта недвижимости			
Организация: Центр по недвижимости по Акмолинской области			
Адрес: <i>Костанайтинский район, с/пос. Целинный, ст.е 147</i>			
Имя получателя: <i>Иван А. А. В.</i>			
Дата	Средства	Таб/Фид	Подпись
31.10.2011	Иван	Костанайт	<i>[Signature]</i>
	Текст	Костанайт	



Лит А
№=5.0

Лит а
№=3.0

"Акт оза объема бойница выгнанайт и нуле жоннае"
 органы" РМКС
 РМКС "Центр по надежности по Армянской области"
 Проектировщик: *Костасеримович Ашот*
 Адрес: *Национальный институт строительства*
 Жер талончик номер: *Лит А-а*
 План земельного участка

күн/даты	Ормандуш	ТАД/ЭМД
31.10.2011	Меллик	<i>Борисов</i>
	Тексәрди	<i>Кларков</i>

Әкімшілік және қызметтік бөлшектерінің ауданы

Ішкі өлшем бойынша алып, соның ішінде: панахор по ввпрпринципу обьекту, в том числе

1	2	3	4	5	6	7	8	9	10	11	12	13	14	15	16	17	18	19	20	21	22	23	24	25	26	27	
Жазбалың датасы / дата записи	Жоспар бойынша литер / литер по плану	Қабат / Этаж	Үй-жайдың, пәтердің нөмірі / Номер помещения квартиры	Номер помещения квартиры	Үй-жай нөмір бойынша және қызметтік бөлшектерінің нөмірлері, қабаттары	Жалпы / общая	Пайдалы / Полезная	Тұрғындық / Жилая	Тұрғындық емес / Нежилая	әжекелеген пәтерлерде / в отдельных квартирах	Жатақханаларда / в общежитиях	Қонақүйлерде / в гостиницах	Саудалық / Торговая	Өнеркәсіпшілік ғимараттар / пром.-производства зданий	Қоймалық / Складская	Білім мекемелері / учреждений образования	Тұрмыстық қызмет көрсету кәсіпорындары / предприятий бытового обслуживания	мекемелері / организаций и учреждений	Қоғамдық тамақтандыру / Предприятий общественного питания	Денсаулық сақтау мекемелері / Учреждений здравоохранения	Дене тәрбиесі-спорттық / физкультурно-спортивная	Мәдениет және өнер мекемелері / учреждений культуры и искусства	Көлік ғимараттары мен құрылыстары / Транспортных средств и сооружений	Инженерлік желілер құрылыстары / сооружения инженерных сетей	Гараждар / гаражей	Басқалары / прочие	
31.10.2011 ж.	А	1			1 прихожая	97,9																				97,9	
					2 кабинет	15,2																					
					3 кабинет	48,7																					
					4 кабинет	65,1																					
					5 помещение	15,0		15,0																			
					6 кабинет	64,6																					
					7 раздевалка	6,8																					
					8 спальная	149,8																					
					9 комната	5,6																					
					10 раздевалка	15,4																					
					11 коридор	4,9																					
					12 оружейка	3,5			3,5																		
					13 раздевалка	12,4																					
					14 спортивная	10,9																					
					15 актовый зал	124,5																					
					16 кино бутка	10,8																					
					17 коридор	10,4																					
					18 кабинет	13,8																					
					19 кабинет	15,3																					
					20 столовая	14,0																					
					21 кухня	24,8																					
					22 кладовая	9,6																					
					23 прихожая	1,2																					
					24 кухня	8,5																					
					25 коридор	90,2																					

Маман орындады
Выполнил специалист

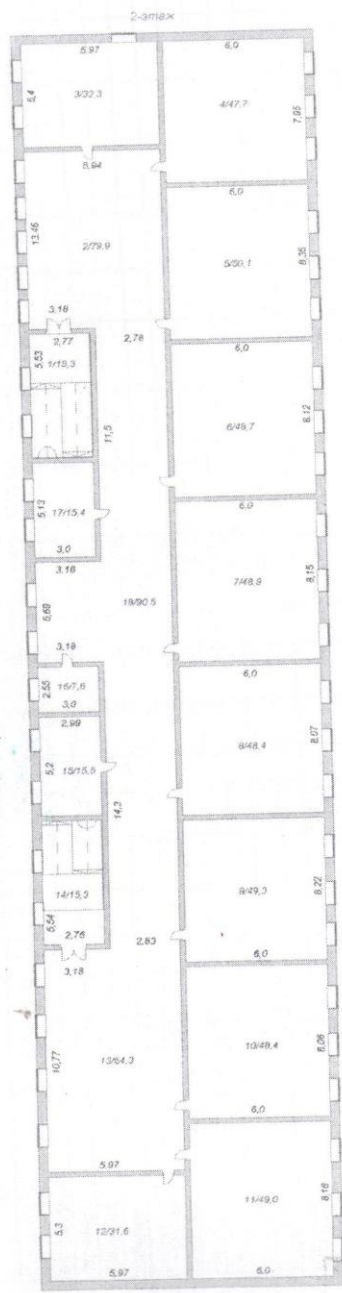
Боранбаев Е.С.
Фамилия, инициал, код Ф.И.О., подпись

31.10.2011 жыл

Директор

Калганбаев К.Ж.





«Кемал» облысы бойынша жылжымайтын мүлік жөніндегі
орталығы» РМҚК
Әкімшілігінің негізіндегі құжаттарды қарастырушы
Қазақстан Республикасының Әкімшілік Аппараты
Қарағанды облысының Әкімшілік Аппараты
№ 2-9 таңба

31.10.2011

Қолданған: Қарағанды облысының Әкімшілік Аппаратының
Төрағасы *Қарағанды облысының Әкімшілік Аппаратының*
Төрағасы *Қарағанды облысының Әкімшілік Аппаратының*

Экспликация к плану объекта недвижимого имущества

1	2	3	4	5	6	7	8	9	10	11	12	13	14	15	16	17	18	19	20	21	22	23	24	25	26	27	
Жазбаның датасы / дата записи	Жоспар бойынша литер / литер по плану	Қабат / Этаж	Үй-жайдың, пәтердің нөмірі / Номер помещения квартиры / п-жайы, пәтері объектінің нөмірі / Номера частей помещения,	Кі-жей нөмір бөлшектерінің нөмірі / Назначение частей помещения, квартиры	Жалпы / общая	Пайдалы / Полезная	Тұрғындық / Жилия	Тұрғындық емес / Нежилая	әскелеген пәтерлерде / в отдельных квартирах	Жатақханаларда / в общежитиях	Қонақүйлерде / в гостиницах	Саудалық / Торговая	Өнеркәсіптік сән-өндіріс / пром.-производства зданий	Қоймалық / Складская	Білім мекемелері / учреждений образования	Тұрмыстық қызмет көрсету кәсіпорындары / предприятий бытового обслуживания	мекемелері / организаций и учреждений	Когамдық тамақтандыру / Предприятий общественного питания	Денсаулық сақтау мекемелері / Учреждений здравоохранения	Дене тәрбиесі-спорттық / физкультурно-спортивная	Мәдениет және өнер мекемелері / учреждений культуры и искусства	Көлік ғимараттары мен құрылыстары / Транспортных средств и сооружений	Инженерлік желілер құрылыстары / сооружения инженерных сетей	Гараждар / гаражей	Басқалары / прочие		
31.10.2011 жж.	4	2		1	18,3	79,9										32,3				47,3	15,5	160,7	135,3			79,9	
				2	32,3											47,7											
				3	47,7											50,1											
				4	50,1											48,7											
				5	48,7											48,9											
				6	48,9											48,4											
				7	48,4											49,3											
				8	49,3											48,4											
				9	48,4											49,0											
				10	49,0											31,6											
				11	31,6																						
				12	64,3																						
				13	15,3																						
				14	7,6																						
				15	15,3																						
				16	7,6																						
				17	15,4																						
				18	90,5																						
				итого по 2-этажу	758,2											477,4											
				бсего по этажу	2 355,8					18,5						1 149,7											

Маман орындады
Выполнил специалист

Воронцова Е.С.
фамилия, имя-жеми, Қолы / Ф.И.О., подпись

31.10.2011 жж



Директор
Жақманбаев К.Ж.

ҚР ӘМ Тіркеу қызметі және құқықтық
көмек көрсету комитетінің

"Ақмола облысы бойынша
жылжымайтын мүлік жөніндегі
орталығы" РМҚК

Комитет Регистрационной службы и
оказания правовой помощи МЮ РК

РГКП "Центр по недвижимости по
Акмолинской области"

Тіркелетін жылжымайтын мүлік объектісіне
(көппәтерлі тұрғын үйлер, офистар, өндірістік, сауда объектілері және т.б.)
ТЕХНИКАЛЫҚ ПАСПОРТ (Н-2) / ТЕХНИЧЕСКИЙ ПАСПОРТ (Ф-2)
на регистрируемые объекты недвижимости
(многоквартирные жилые дома, офисы, промышленные, торговые объекты и т.п.)

1. Облысы Область	Акмолинская
2. Ауданы Район	Аршальинский
3. Қала (кенті, елді мекені) Город (поселок, населенный пункт)	Константиновка, Константиновка АУЛ(СЕЛО)
4. Қаладағы аудан Район в городе	Константиновский, АУЛ(СЕЛО) Константиновка
5. Мекен-жайы Адрес	Центральная көш., 41 ул. Центральная, ст-е 41
6. Кадастрлық нөмір Кадастровый номер	01:005:025:586:41
7. Түгендеу нөмір Инвентарный номер	224
8. Нысаналы мақсаты (жоспары бойынша литер) Целевое назначение (литер по плану)	Б
9. Қордың санаты Категория фонда	нежилой фонд

ЖАЛПЫ МӘЛІМЕТТЕР / ОБЩИЕ СВЕДЕНИЯ

Сериясы, жобаның түрі Серия, тип проекта		8. Тұрғын емес үй-жайдың ауданы Площадь нежилых пом-ий	60
Қабат саны Число этажей	1	9. Пәтер саны Число квартир	
Құрылыс ауданы Площадь застройки	70	10. Үй-жайлар, бөлмелер саны Число помещений, комнат	1
Ғимараттың ауқымы Объем здания	210	11. Қабырға материалы Материал стен	каменные
Жалпы алаңы Общая площадь	60	12. Салынған жылы Год постройки	1970
Балконның, лоджияның және т.б. алаңы		13. Табиғи тозу Физический износ	35
Площадь балкона, лоджии ж.б.			
Тұрғын ауданы			
Жилая площадь			

Паспорт
Паспорт составлен по состоянию на

31.10.2011

ж. жағдайы бойынша жасалған
г.

Директор
Директор

Калманбаев К. Ж.
(қолы / подпись)



КОНСТРУКТИВТІК ЭЛЕМЕНТТЕРДІҢ ЖӘНЕ ИНЖЕНЕРЛІК ҚҰРАЛ-ЖАБДЫҚТАРДЫҢ ТЕХНИКАЛЫҚ СИПАТТАМАСЫ
ТЕХНИЧЕСКОЕ ОПИСАНИЕ КОНСТРУКТИВНЫХ ЭЛЕМЕНТОВ И ИНЖЕНЕРНОГО ОБОРУДОВАНИЯ

№	Конструктивтік элементтердің атауы Наименование конструктивных элементов	Конструктивтік элементтердің сипаттамасы (материал, өрленуі және т.б.) Описание конструктивных элементов (материал, отделка и т.д.)	Техникалық жағдайы (отыруы, шіруі, жарылуы және т.б.) Техническое состояние (осадка, гниль, трещины и т.д.)	Тозу % Износ %	Ағымдағы өзгерістер / Текущие изменения
1	2	3	4	5	6
5 (1970) - Ғараж					
1	Іргетасы Фундамент	Бутовый камень / Бутовый камень	қанағаттандырарлық / удовлетворительно	35	
2	а) ішкі және сыртқы тұрақты қабырғалары наружные и внутренние капитальные стены	каменные / каменные	қанағаттандырарлық / удовлетворительно	35	
	б) ара қабырға перегородки			0	
3	Аражабын Перекрытия	шатырлық чердачное		0	
		қабатаралық междуэтажное		0	
4	шатыр кровля	Шиферная / Шиферная	қанағаттандырарлық / удовлетворительно	35	
5	Еден Полы	1-ші қабаттың 1-го этажа		0	
		келесі қабаттардың последующих этажей		0	
6	Ойықтар Проемы	терезелер окна	прост/дерев / прост/дерев	қанағаттандырарлық / удовлетворительно	35
		есіктер двери	прост/дерев / прост/дерев	қанағаттандырарлық / удовлетворительно	35
7	Өрлеу жұмыстары Отделочные работы	ішкі внутренние	отш поб / отш поб	қанағаттандырарлық / удовлетворительно	35
		сыртқы наружные	отш поб / отш поб	қанағаттандырарлық / удовлетворительно	35
8	Ыстық су мен қамтамасыздандырылған Горячее водоснабжение				
9	Су құбыры / Водопровод				
10	Канализация / Канализация				
11	Электрмен жарықтандыру Электроосвещение	Электроосвещение	қанағаттандырарлық / удовлетворительно	35	
12	Жылу Отопление	пешті / печное			
13		газ пешті / печное газовое			
14		ЖЭО-нан / от ТЭЦ			
15		АГВ-дан / от АГВ			
16		жеке жылу қондырылған от индивидуальной отопительной установки	газбен на газе		
17		аудандық қазандығынан от районной котельной	қатты отын мен на твер-дом топливе		
18			газбен на газе		
19			қатты отын мен на твер-дом топливе		
20	Басқа жұмыстар / Разные работы				

Техникалық паспортқа қоса берілетін құжаттардың тізбесі
 Перечень документов, прилагаемых к техническому паспорту:

1. Қабаттық жоспарлар

Поэтажные планы _____

2. Қабаттық жоспарларға экспликация

Экспликация к поэтажным планам _____

3. _____

Ерекше белгілері / Особые отметки: _____

ЖЕР УЧАСКЕСІНІҢ ЭКСПЛИКАЦИЯСЫ, М2 / ЭКСПЛИКАЦИЯ ЗЕМЕЛЬНОГО УЧАСТКА, М2

Жер кесіп беру құжаттары бойынша По землеуводным документам	Нақты қолданылғаны бойынша По фактическому исползованию	Барлығы Всего	Құрылысы бар алаң / Застроенная площадь		Салынбаған алаң / Незастроенная площадь		
			Негізгі құрылыстар Под основными строениями	Берік құрылыстар мен ғимараттар Под прочими постройками и сооружениями	Асфальттік жабын Асфальтовые покрытия	Басқадай жабындар Прочие замощения	Топырақ Грунт
1	2	3	4	5	6	7	8
1,961	1,961	2061,5					

Жабдықталған алаңдар / Оборудованные площадки		Салынбаған алаң / Незастроенная площадь	
Барлығы Всего	Спорттық Спортивные	Бағалар Детские	Жарық көшеттер / Зелёные насаждения оның ішінде / в том числе
9	10	11	12
			Ағашты гүлзар Газон с деревьями
			Жеміс бағы Жеміс сады
			Гүл егілген газон Газоны, цветочные клумбы
			Бау-бақша Огород
			Басқалары Прочие

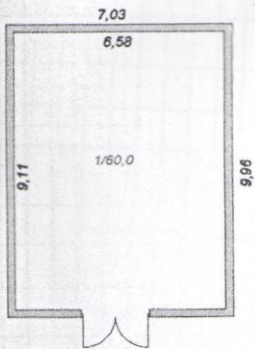
Негізгі және қызметтік құрылыстардың, суық жапсаржай, жергөле, аулалық ғимараттар, жабындардың қолдану орны мен сипаттамасы / Назначение и характеристика основных и служебных строений, холодных пристроек, подвалов, дворовых сооружений, замощений

Жоспардағы литер Лигер по плану	Қолданылу орны Назначение	Ауданы, м2 Площадь, м2	Көлемі, м3 Объем, м3	Тозу, % Износ, %	Конструктивтік элементтердің сипаттамасы / Описание конструктивных элементов					
					Іргетас фундамент	кабырға және ара қабырғалар стенья и перегородки	аражабын перекрытия	шатыр кровля	еден полы	ойықтар проемы
1	2	3	4	5	6	7	8	9	10	11
Б	Гараж	70	210	35	Бұтовый камень	каменные	ж/б плиты	Шиферная	БЕТОННЫЕ	Металлический

Маман орындады
Выполнил специалист
Боранбаев Е.С.
(Т.А.Ә. қолы / Ф.И.О., подпись)

Филиал басқарушысы
Управляющий филиалом
Қайдаров А.С.
(Т.А.Ә. қолы / Ф.И.О., подпись)

31.10.2011 жылы / год



Лит Б
H=3.0

"Агентство по кадастру и геодезии" на муниципальном уровне			
"Специальное учреждение по землеустроительной деятельности"			
Муниципальное образование: <i>Калининский район</i>			
Муниципальное образование: <i>Центральная часть ст. 6 чп</i>			
Литература:	<i>Лит Б</i>	М.П.	
Инвентарный номер:		Таблица:	
<i>3110-211</i>		<i>Врачев</i>	<i>Вязов</i>

